

TEST SİSTEMLERİ

POMPA TEST ÜNİTESİ

Otomobil su pompalarının sızdırmazlık testini yapan ünedir.

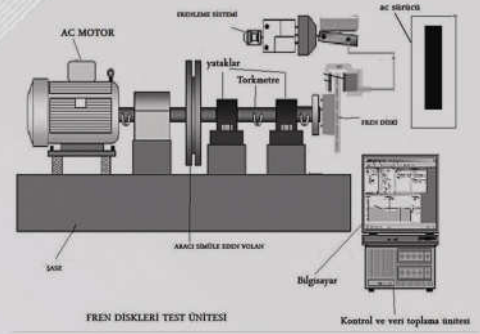
- Test sistemi sabit mekanik bir platform üzerine monte edilir.
- PLC Kontrollü
- Test sistemi Scada yazılımı ile bilgisayardan kumanda edilir.
- Su pompası 2.500 dev/dk da istenen sürede, 3-6 atü arasında istenen basınçta çalıştırılır.
- Yazılım ile sistemin üzerinden veri toplanır ve testler kayıt altında tutulur.



FREN DİSKLERİ TEST SİSTEMLERİ

Fren diski ömür ve performans testleri yapılmaktadır.

- AC Motor Tahrikli
- Tork ve Devir Kontrollü
- Veri Toplama Yazılımı
- Frene Basma Sistemi
- Otomatik veya Elle Kontrol



ŞAŞI DİNAMOMETRESİ TEST ÜNİTESİ

Tüm aracın performans ve ömür testleri yapılmaktadır.

- Montajı Bitmiş Araç Şasi Dinamometresi
- AC Motor Tahrikli
- Tork ve Devir Kontrollü
- Radyatör ve Motor Performans Testleri
- Şanzıman, Diferansiyel ve Motor Ses Dinleme
- Yakıt Sarfiyatlı Ölçüm Sistemi

Çıkışlar (her bir teker çıkışı)

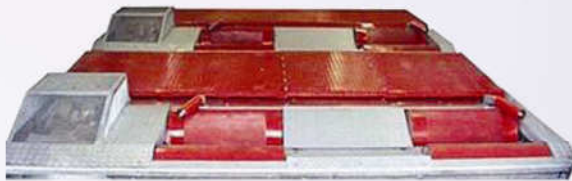
40.000Nm @ 20dev/dak

5.500Nm @ 150dev/dak

Maksimum Tekerlek Devri: 150 rpm

Arka Aks Ağırlığı Maksimum: 6.550 kg

En Büyük Lastik Çapı:1.460 mm



KRIKO SEYYAR KUVVET ÖLÇÜM TEST ÜNİTESİ

Araç üzerinde krikoya gelen dikey ve yatay yüklerin mesafeye bağlı olarak ölçümü yapılmaktadır.

- Statik ve Ömür Testleri
- Servo Kontrollü
- Maksimum Kaldırma Kuvveti: 3.000 kgf
- Maksimum Kaldırma Yüksekliği: 350 mm
- Kuvvet ve kaldırma yüksekliği eğrileri bilgisayarda toplanır.
- PLC Ekranında İşletim ve Kontrol

